



**CRIAR NA  
INSTITUIÇÃO  
A CULTURA  
DA EDUCAÇÃO  
PARA A  
CONVIVÊNCIA**



## FALE CONOSCO



(63) 3311-5400



[napne.gurupi@ifto.edu.br](mailto:napne.gurupi@ifto.edu.br)



Alameda Madrid, 545 -  
Jardim Sevilha

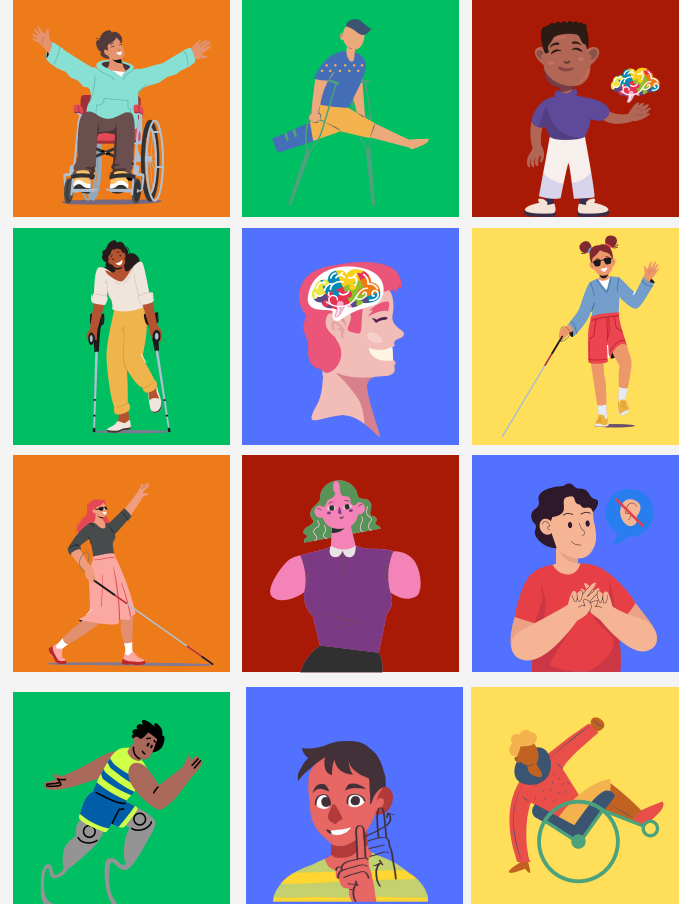


[www.ifto.edu.br/gurupi](http://www.ifto.edu.br/gurupi)



[napne.gurupifto](https://www.instagram.com/napne.gurupifto)

**CONHEÇA NOSSAS AÇÕES E  
PROJETOS EM PROL DE UMA  
EDUCAÇÃO CADA VEZ MAIS  
INCLUSIVA!**



# NAPNE

**NÚCLEO DE ATENDIMENTO ÀS PESSOAS  
COM NECESSIDADES ESPECÍFICAS**



# QUEM SOMOS

É um órgão institucionalizado por intermédio do Programa Educação, Tecnologia e Profissionalização para Pessoas com Necessidades Educacionais Específicas – TEC NEP.

O objetivo é a implantação e a consolidação de políticas inclusivas no Instituto Federal do Tocantins, com vistas a garantir o acesso e a permanência do estudante com necessidades educacionais específicas nas áreas de ensino, pesquisa e extensão.

Sendo um núcleo de apoio e atendimento às pessoas com necessidades específicas, ou seja, para aqueles estudantes e servidores que apresentem quaisquer limitações que lhes impeçam ou dificultem seu pleno desenvolvimento.

# PÚBLICO ALVO



## PESSOAS COM DEFICIÊNCIAS

Aqueles que têm algum impedimento de longo prazo, de natureza física, mental, intelectual ou sensorial.



## TRANSTORNOS GLOBAIS DO DESENVOLVIMENTO

Aqueles que apresentam um quadro de alterações no desenvolvimento neuropsicomotor, comprometimento nas relações sociais, na comunicação ou estereotípias motoras. Incluem-se nessa definição estudantes com autismo clássico, síndrome de Asperger, síndrome de Rett, transtorno desintegrativo da infância (psicoses) e transtornos invasivos sem outra especificação, bem como quaisquer outros casos que caibam na definição deste item.



## ALTAS HABILIDADES/SUPERDOTAÇÃO

Aqueles que apresentam um potencial elevado e grande envolvimento com as áreas do conhecimento humano, isoladas ou combinadas: intelectual, liderança, psicomotora, artes e criatividade.

# NOSSAS AÇÕES

Identificar, orientar e acompanhar estudantes com necessidades específicas;

Realizar reuniões e entrevistas com estudantes com necessidades específicas, professores e a família;

Realizar estudos sobre metodologias de ensino adequadas aos estudantes com necessidades específicas para orientar os professores;

Realizar estudos, propor e orientar sobre o uso de tecnologias assistivas por estudantes e professores;

Realizar e apoiar a organização de eventos voltados para a temática da inclusão;

Realizar e apoiar a organização de ações de capacitação para professores sobre inclusão e atendimento de estudantes com necessidades específicas, dentre outras ações.